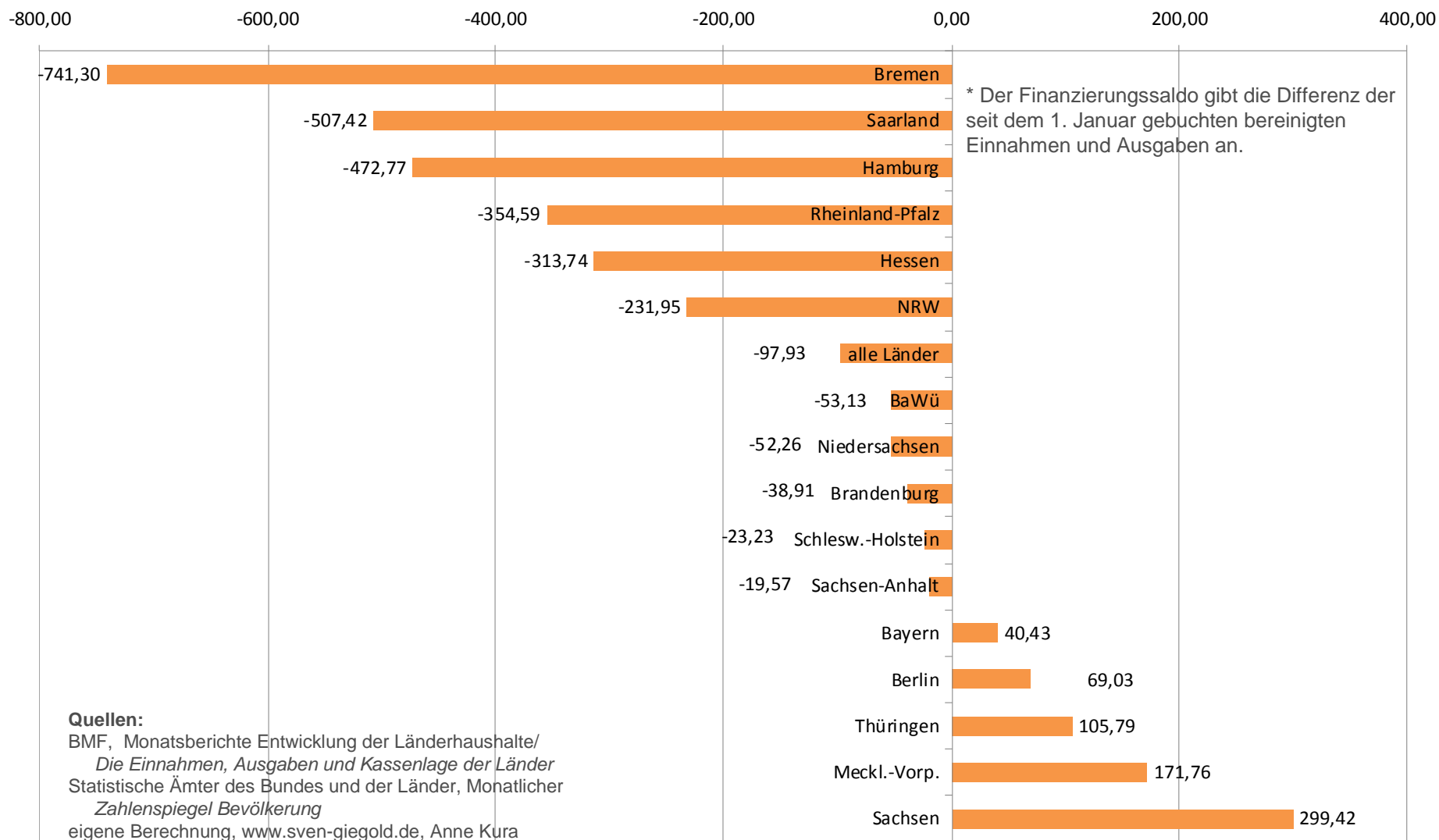


Finanzierungssalden der Bundesländer

Stand: Januar 2013

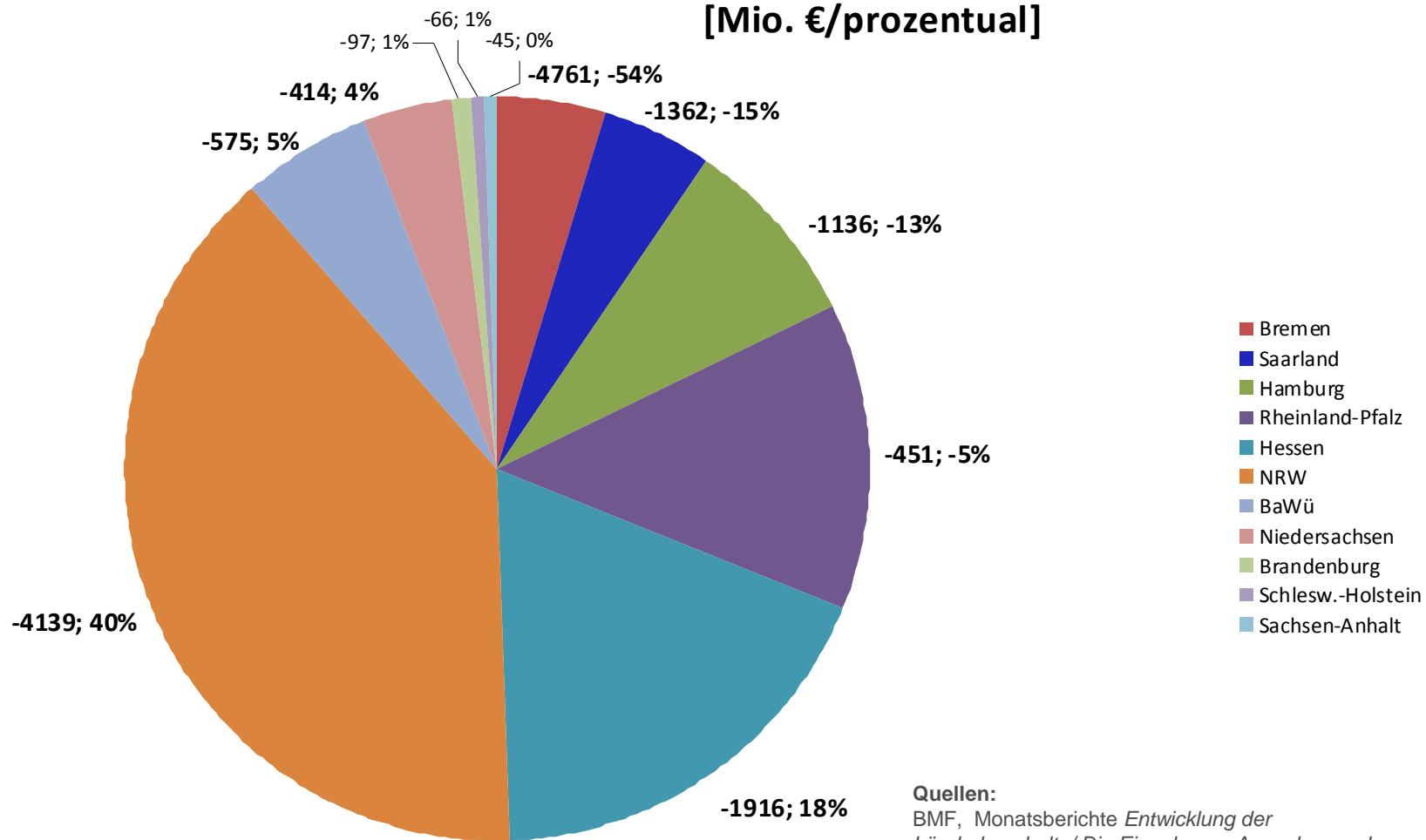
Finanzierungssaldo* bis Oktober 2012, Defizit/Überschuss pro Kopf [€]



Quellen:

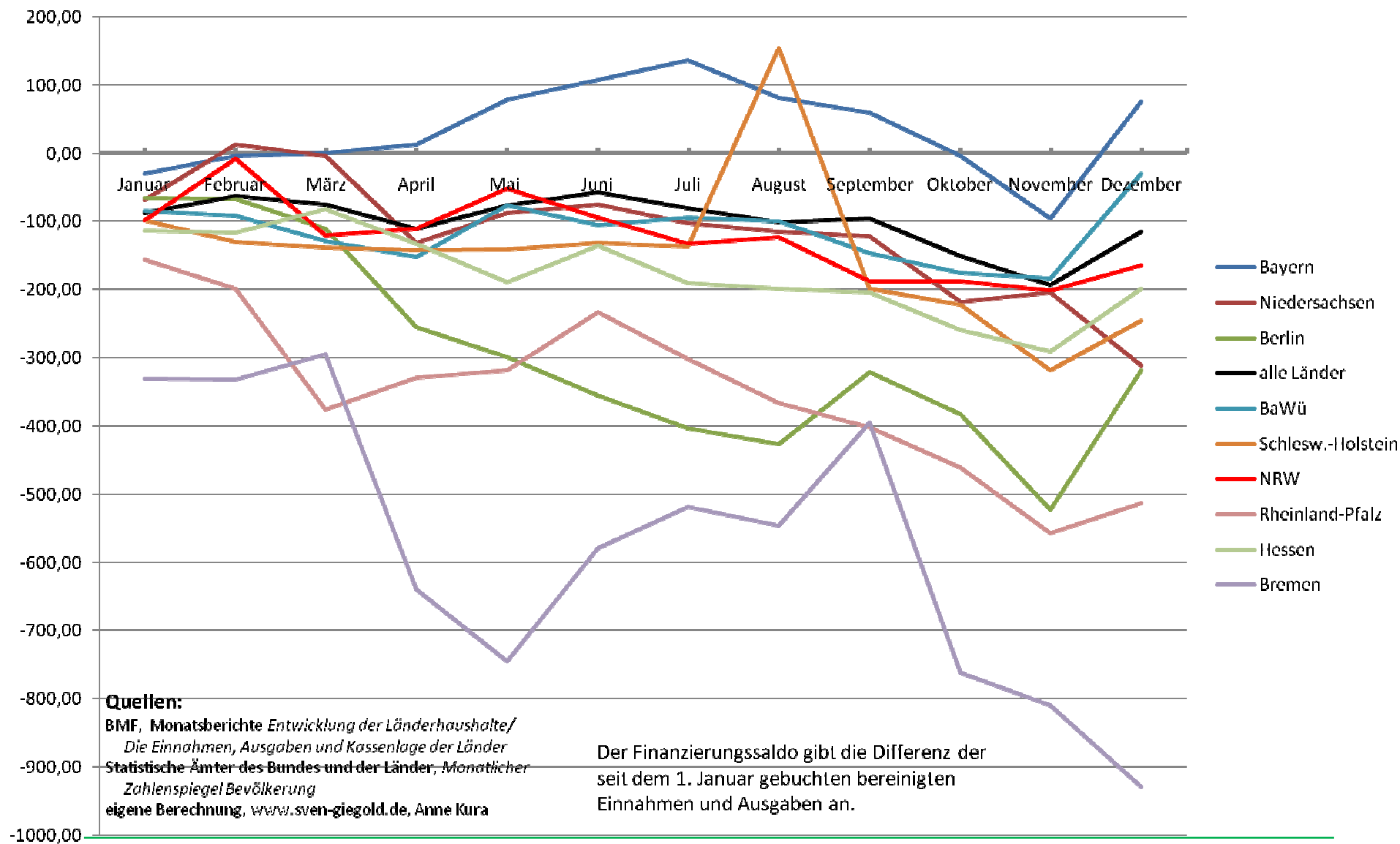
BMF, Monatsberichte Entwicklung der Länderhaushalte/
 Die Einnahmen, Ausgaben und Kassenlage der Länder
 Statistische Ämter des Bundes und der Länder, Monatlicher
 Zahlenspiegel Bevölkerung
 eigene Berechnung, www.sven-giegold.de, Anne Kura

Anteil am negativen Finanzierungssaldo bis 10/12 (gesamt: -10.528 Mio. €)
[Mio. €/prozentual]



Quellen:
 BMF, Monatsberichte *Entwicklung der Länderhaushalte/ Die Einnahmen, Ausgaben und Kassenlage der Länder*
 eigene Berechnung, www.sven-giegold.de, Anne Kura

Entwicklung der Finanzierungssalden 2011 pro Kopf [€]

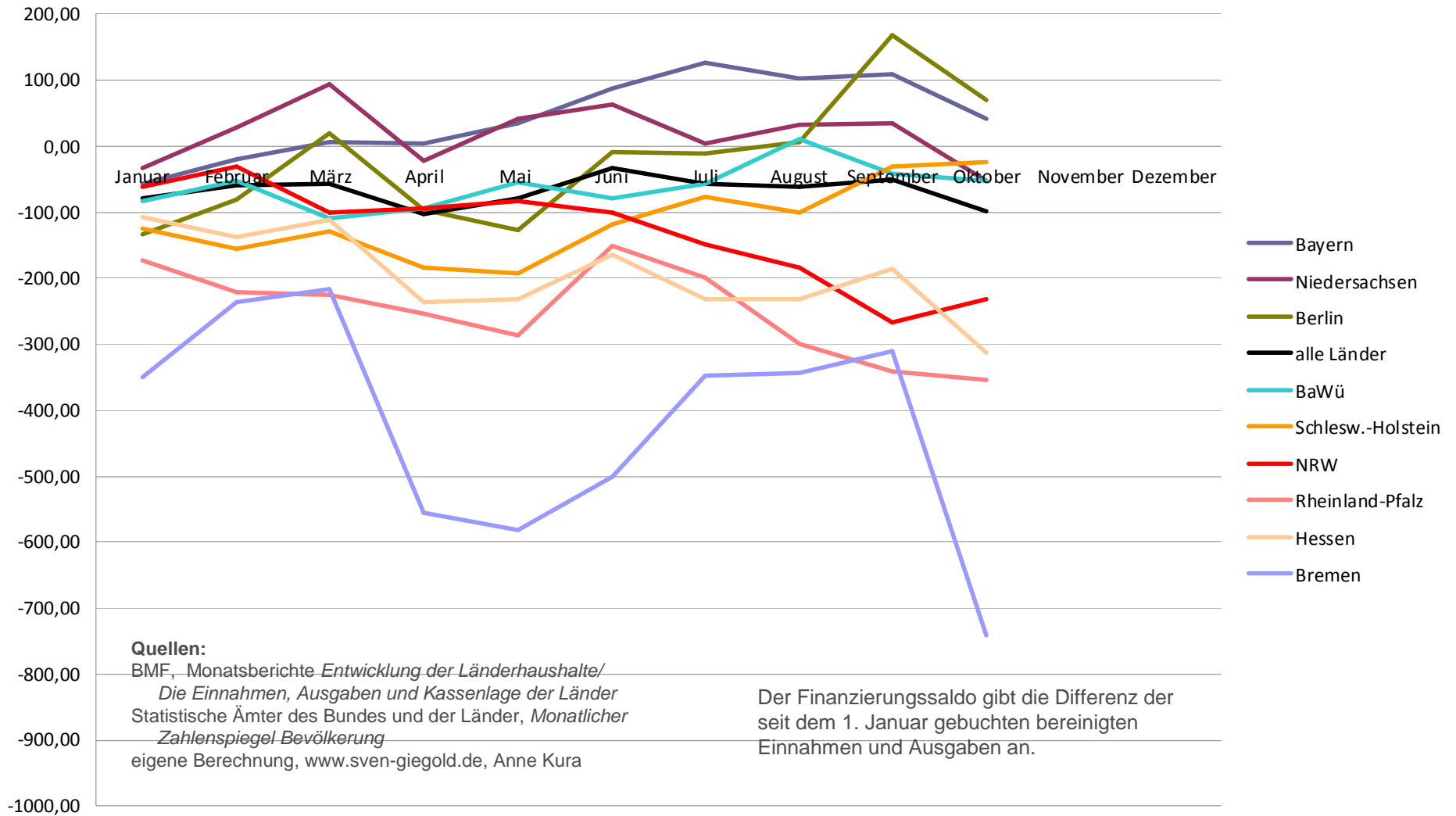


Quellen:

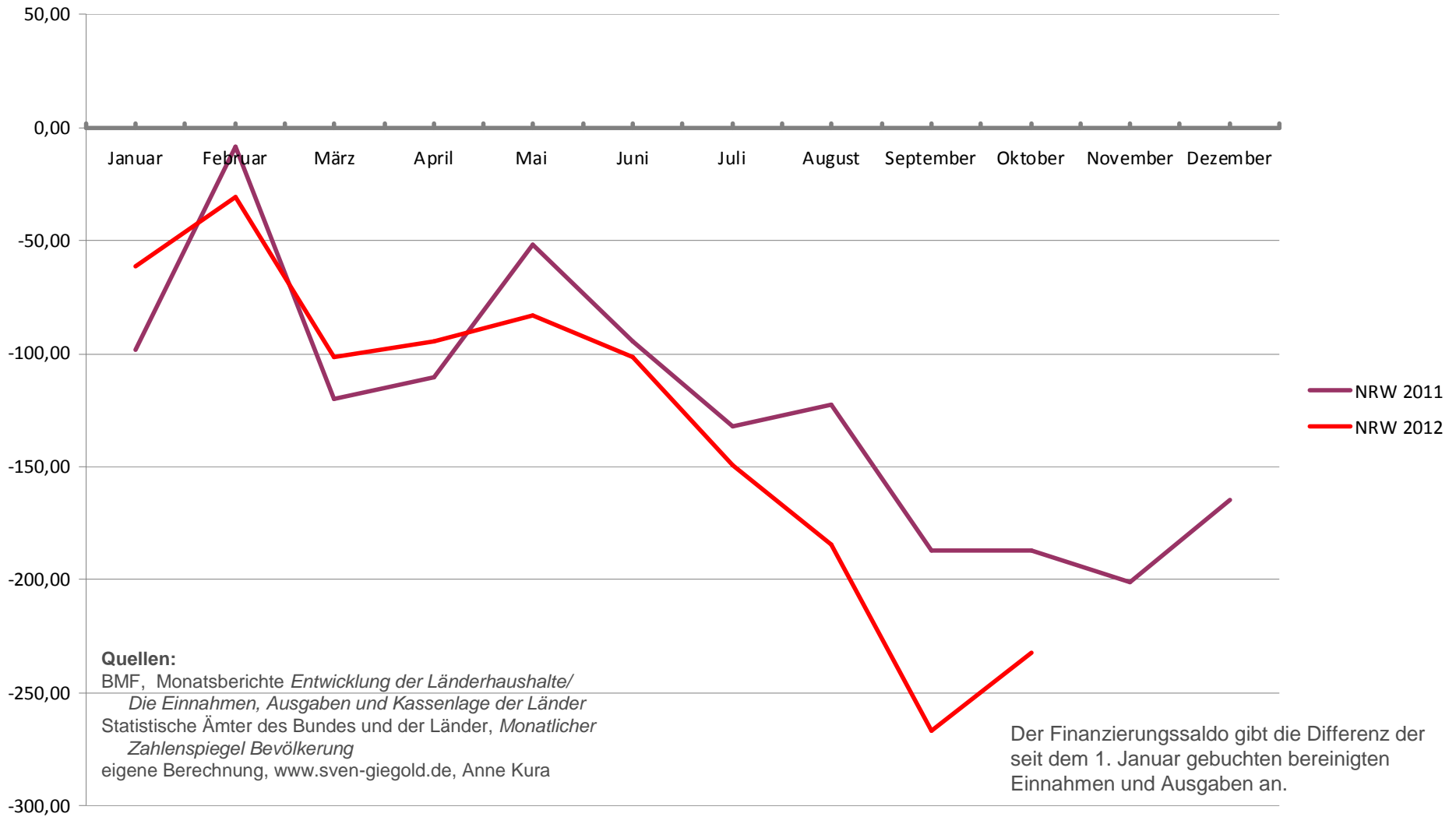
BMF, Monatsberichte Entwicklung der Länderhaushalte/
Die Einnahmen, Ausgaben und Kassenlage der Länder
Statistische Ämter des Bundes und der Länder, Monatlicher
Zahlenspiegel Bevölkerung
eigene Berechnung, www.sven-giegold.de, Anne Kura

Der Finanzierungssaldo gibt die Differenz der
seit dem 1. Januar gebuchten bereinigten
Einnahmen und Ausgaben an.

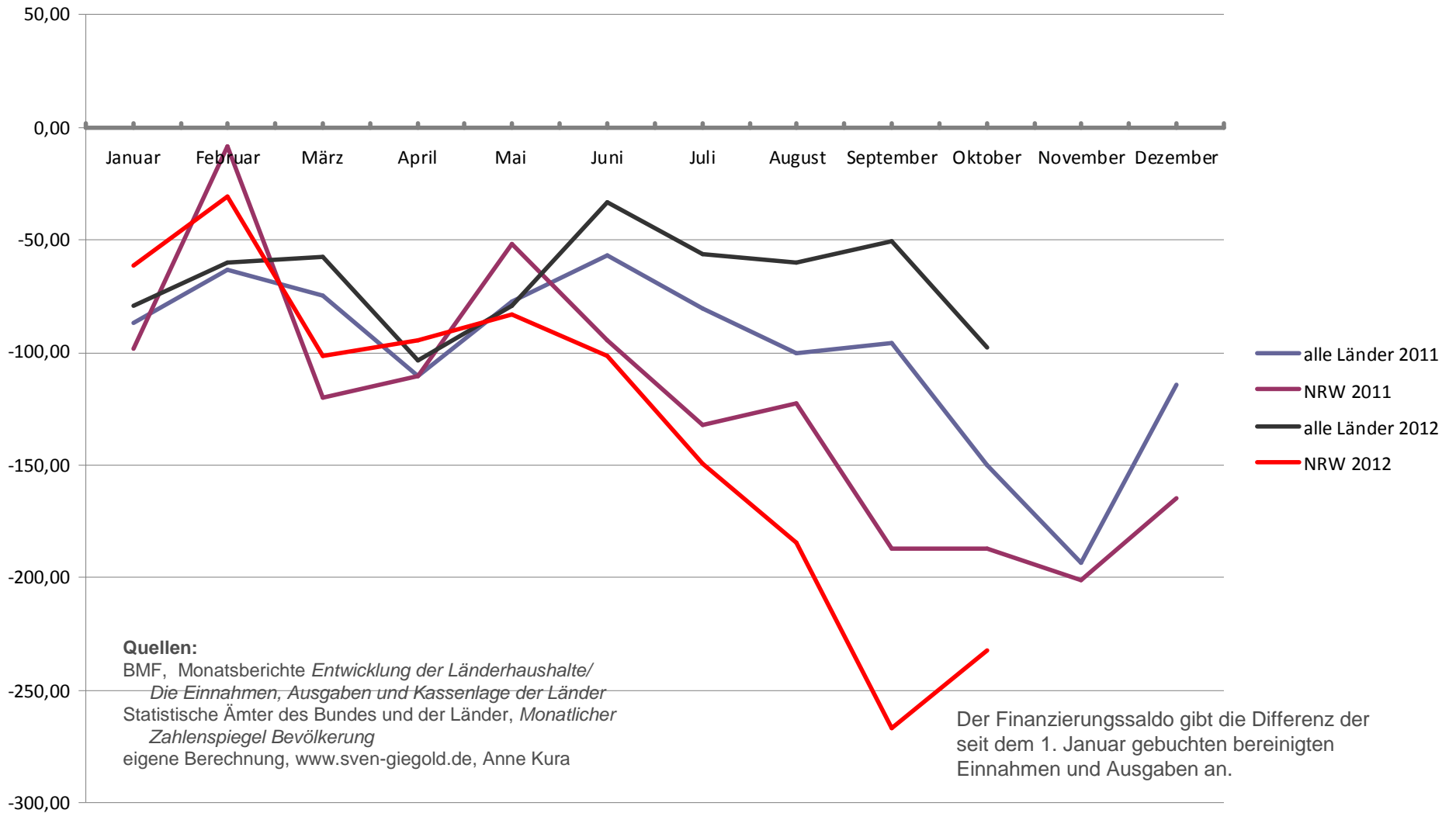
Entwicklung der Finanzierungssalden 2012 pro Kopf [€]



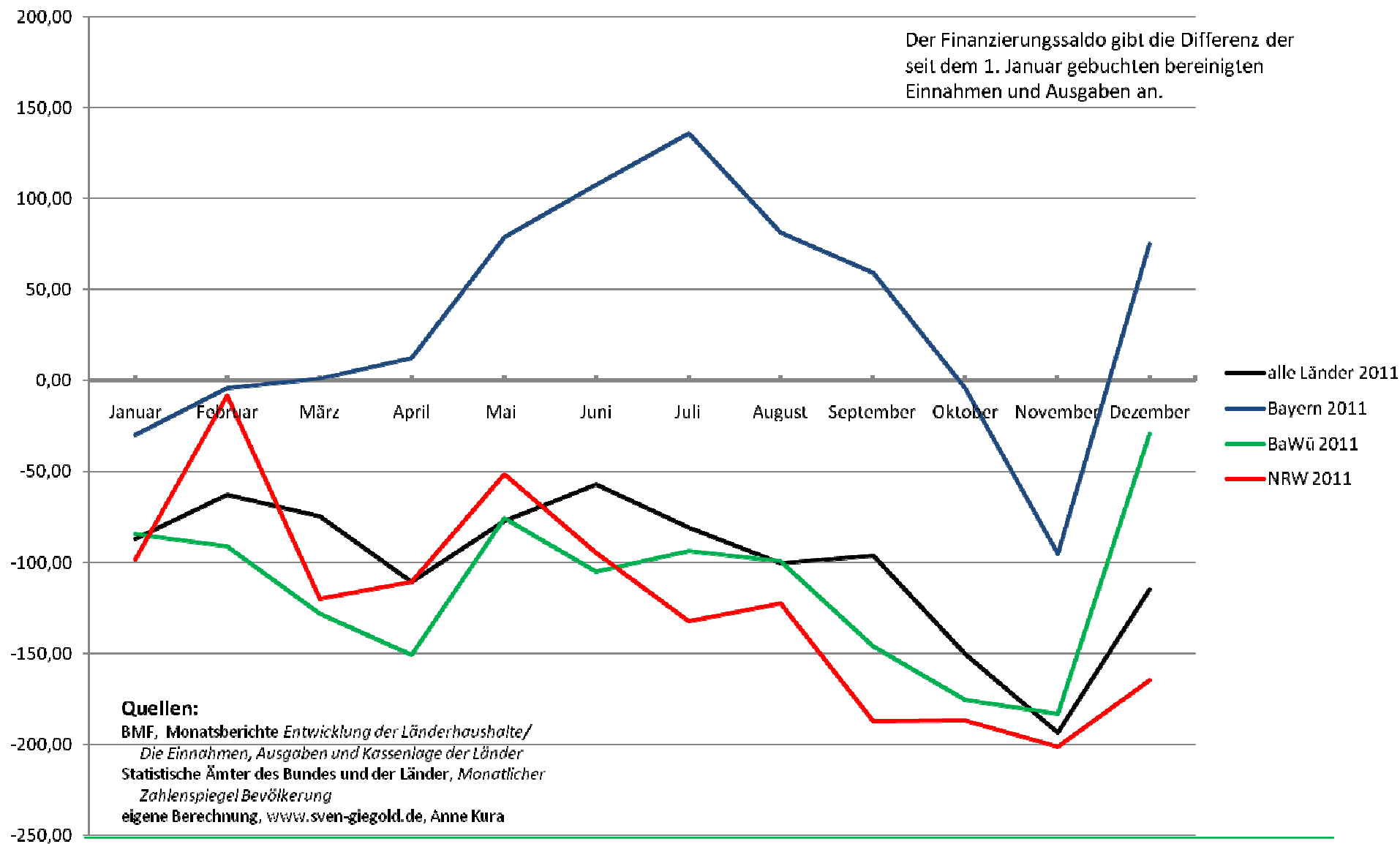
Entwicklung der Finanzierungssalden 2011/2012 pro Kopf [€]



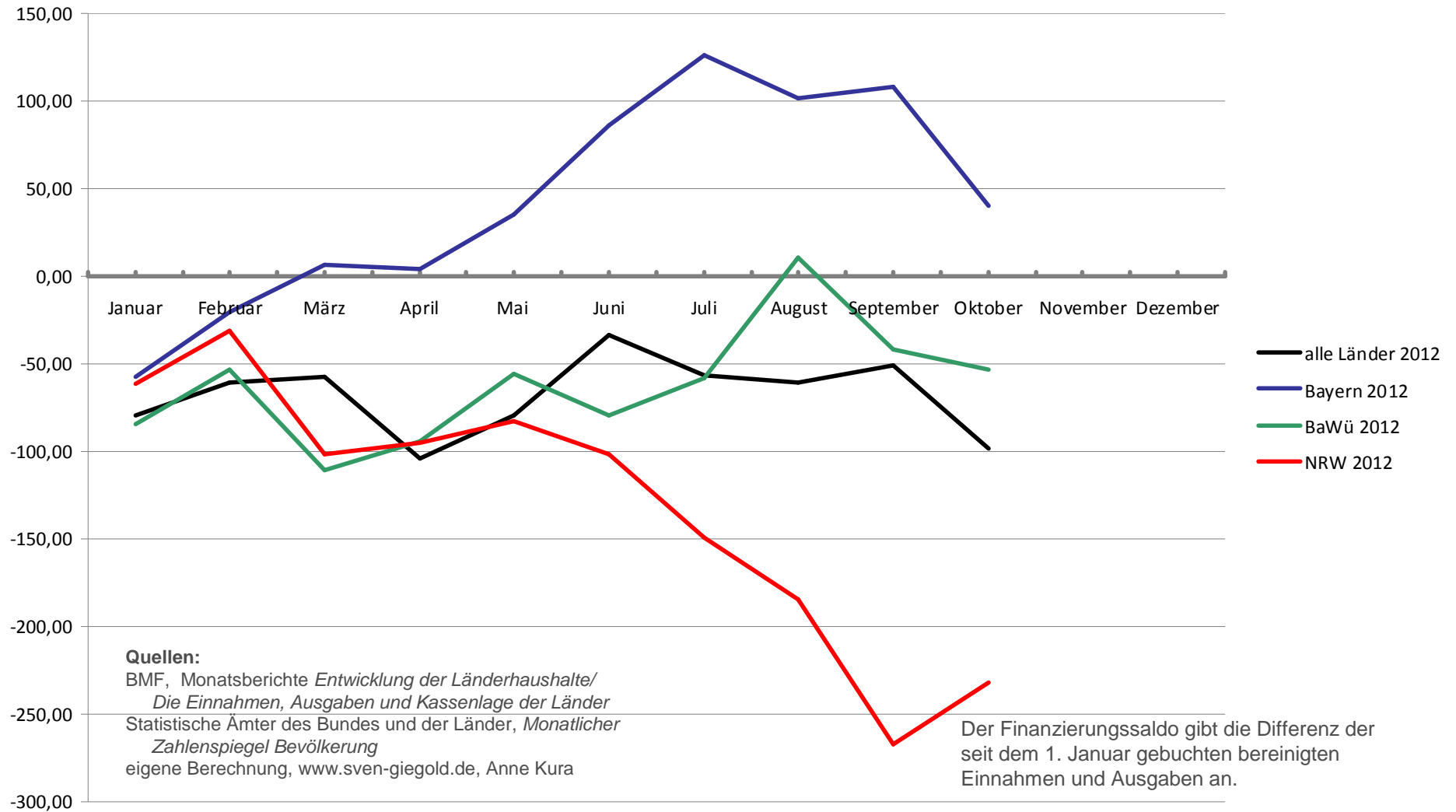
Entwicklung der Finanzierungssalden 2011/2012 pro Kopf [€]



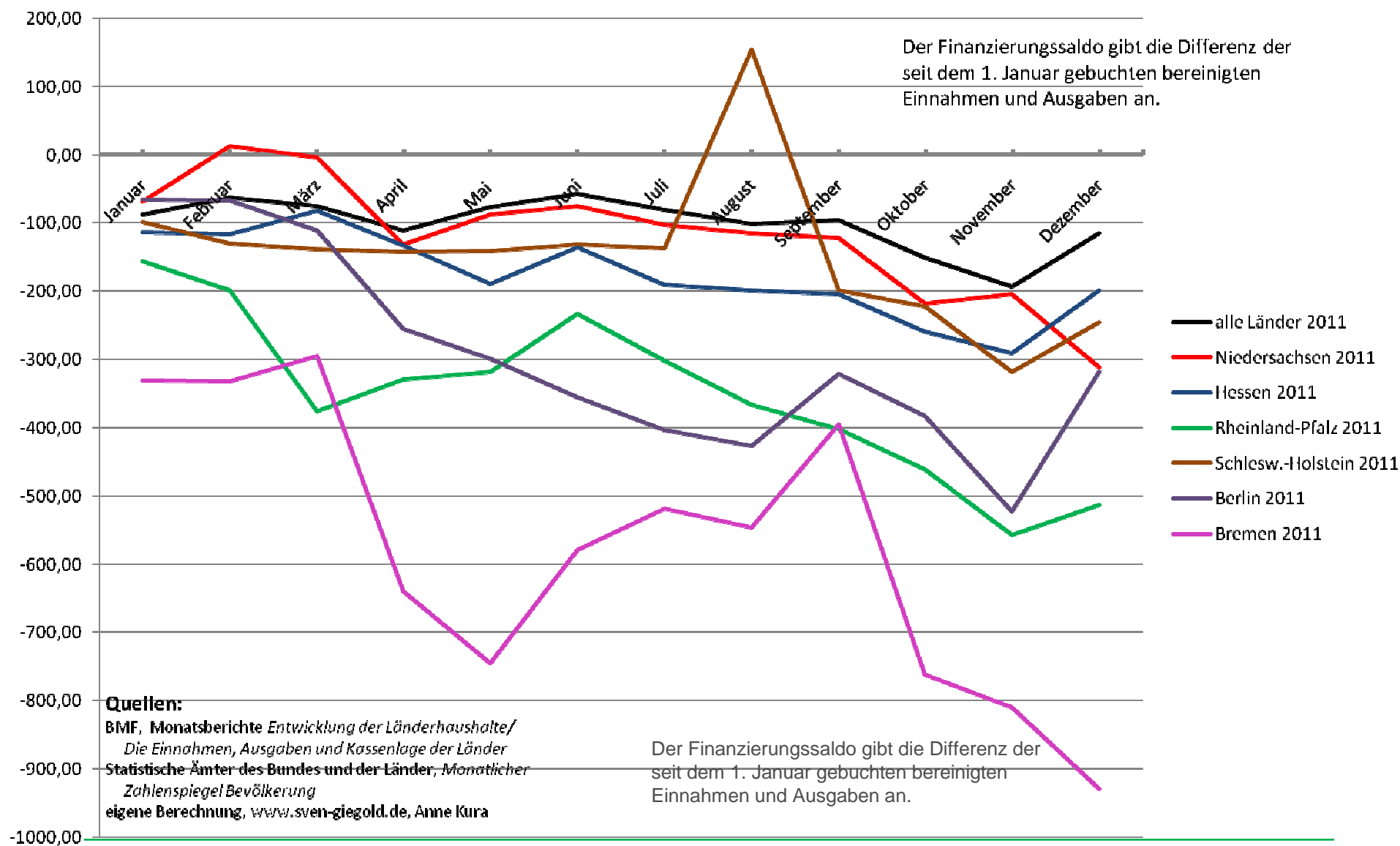
Entwicklung der Finanzierungssalden 2011 pro Kopf [€]



Entwicklung der Finanzierungssalden 2012 pro Kopf [€]



Entwicklung der Finanzierungssalden 2011 pro Kopf [€]



Entwicklung der Finanzierungssalden 2012 pro Kopf [€]

